

2020

**INPRO**  
business digital agency



Ашманов  
и партнеры

# SEO//DEV

## 10 ШАГОВ

## К ЛИДЕРСТВУ

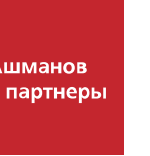
## В ВАШЕЙ ОТРАСЛИ

WEB-разработка с учетом  
SEO-проектирования



# АШМАНОВ И ПАРТНЕРЫ - SEO И АНАЛИТИКА

 **INPRO**  
business digital agency



**19**

Лет на рынке.  
Основатели отрасли SEO

**150 +**

Сотрудников в штате  
группы компаний

**10-15**

Специалистов в проектной  
группе по каждому сайту

**750 +**

Сайтов стали лидерами тематик  
в Яндекс и Google

**1 100 +**

Довольных клиентов

**150 000 +**

Экземпляров наших книг  
продано

**7+**

Лет работы в enterprise-сегменте

**48**

Человек в мультистековой  
scrum-команде

**100+**

Проектов для e-commerce, медиа,  
финтеха и других

**5+**

Специализаций: разработка,  
маркетинг, CRM, разработка  
проектной документации и ERP

**2**

Города присутствия компании

**90+**

Клиентов и партнёров

# АШМАНОВ И ПАРТНЕРЫ + INPRO = SEO//DEV

Вместе мы создаём WEB-проекты, изначально заточенные на лидерство в сегменте

**30+**

успешных совместных  
проектов

**в 2 раза**

мощнее экспертиза

**до 2,5 раз**

сокращения времени на  
проект относительно  
прошлого опыта

**в 3 раза**

быстрее наши проекты  
получают трафик

**до 50%**

экономии бюджета на  
доработку проекта

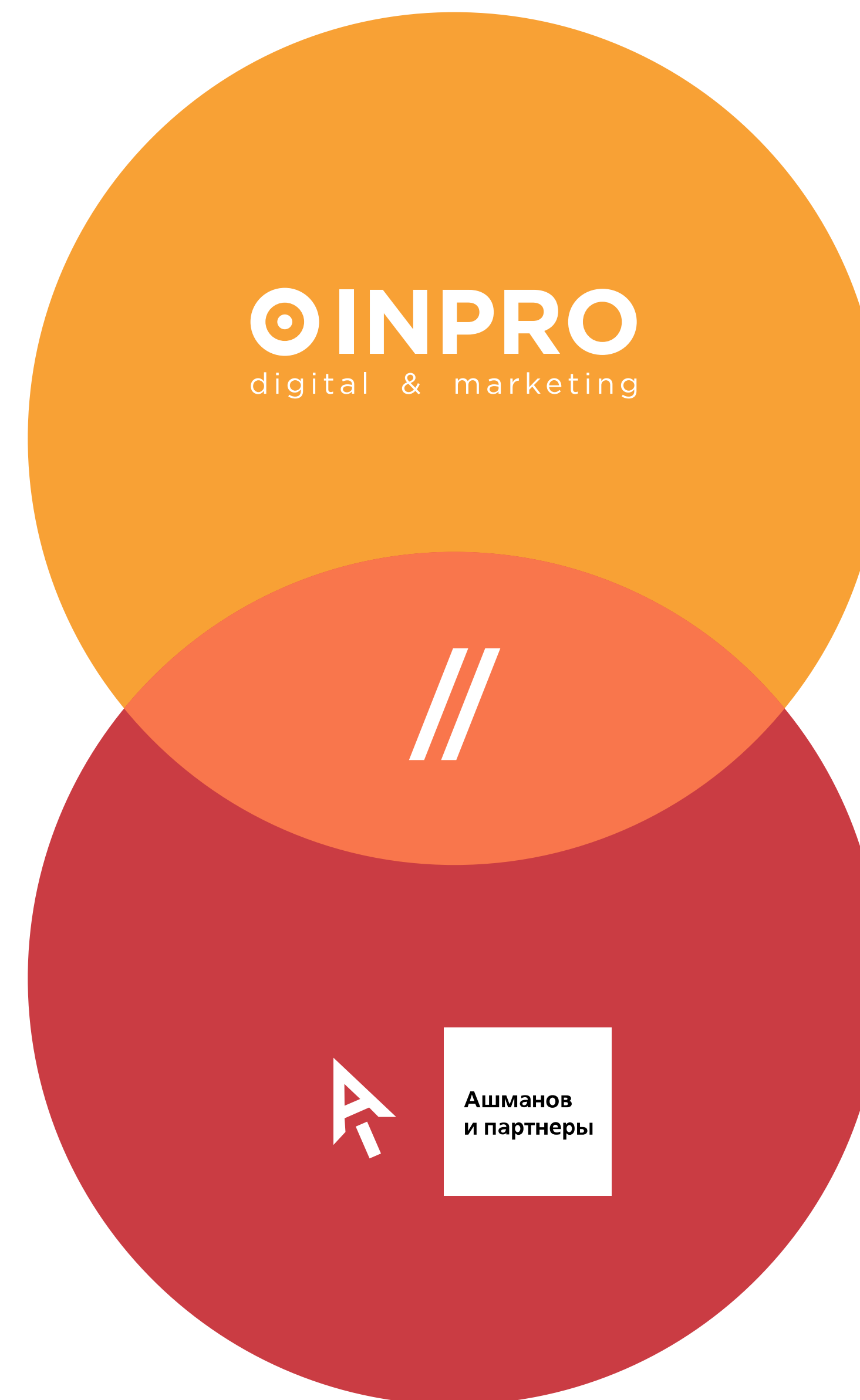
**в 3 раза**

уменьшение  
бюрократии при  
взаимодействии

# СЛАЖЕННАЯ РАБОТА ДВУХ КОМАНД

- ✓ Двойная **ответственность** за результат
- ✓ **Ускорение разработки** за счет выработанного взаимопонимания
- ✓ **Понятная Клиенту** проектная документация
- ✓ Широкая отраслевая **e-commerce специализация**
- ✓ Работа с высоконагруженными **корпоративными** решениями

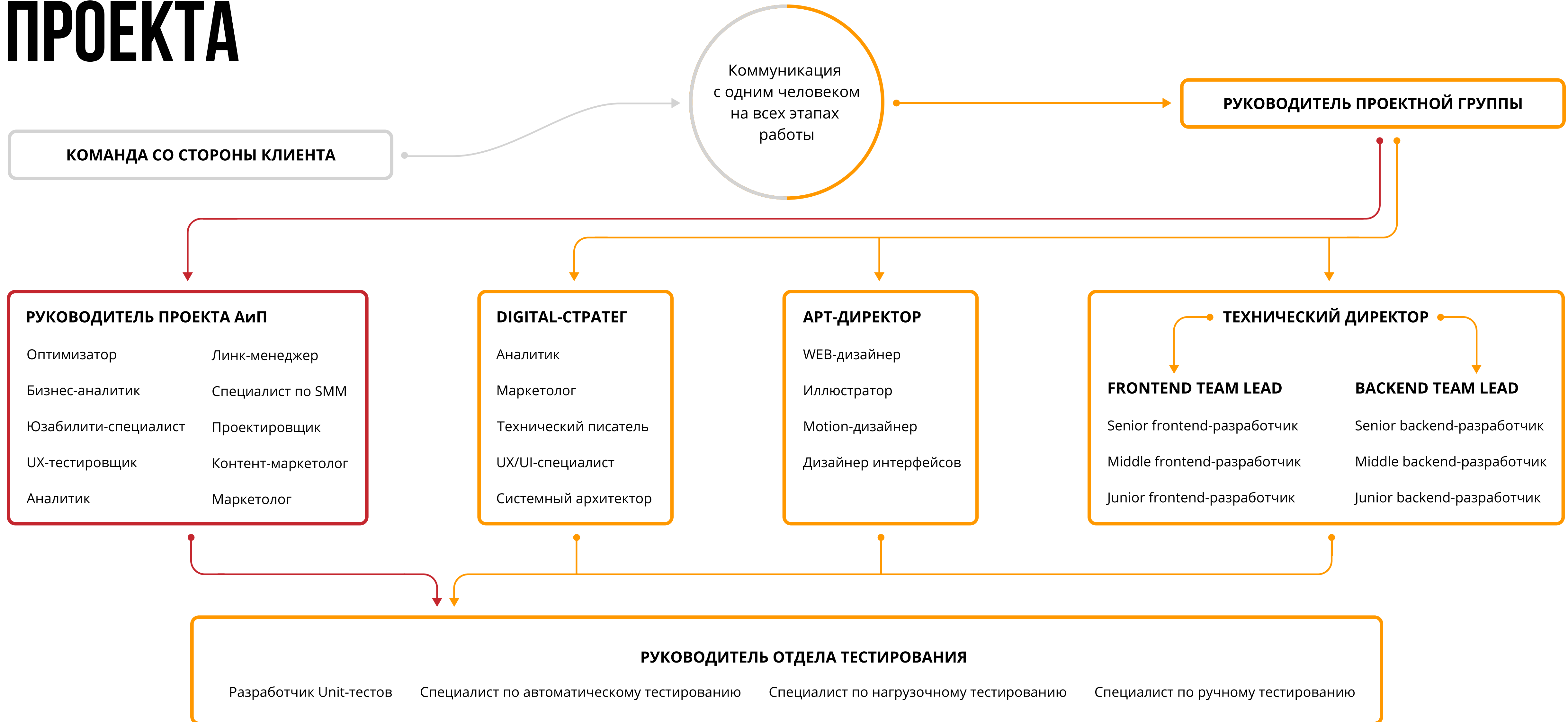
**В основе продукта SEO//DEV** — синергия опыта Highload-разработчиков и основателей SEO-отрасли



# КЛЮЧЕВЫЕ КЛИЕНТЫ



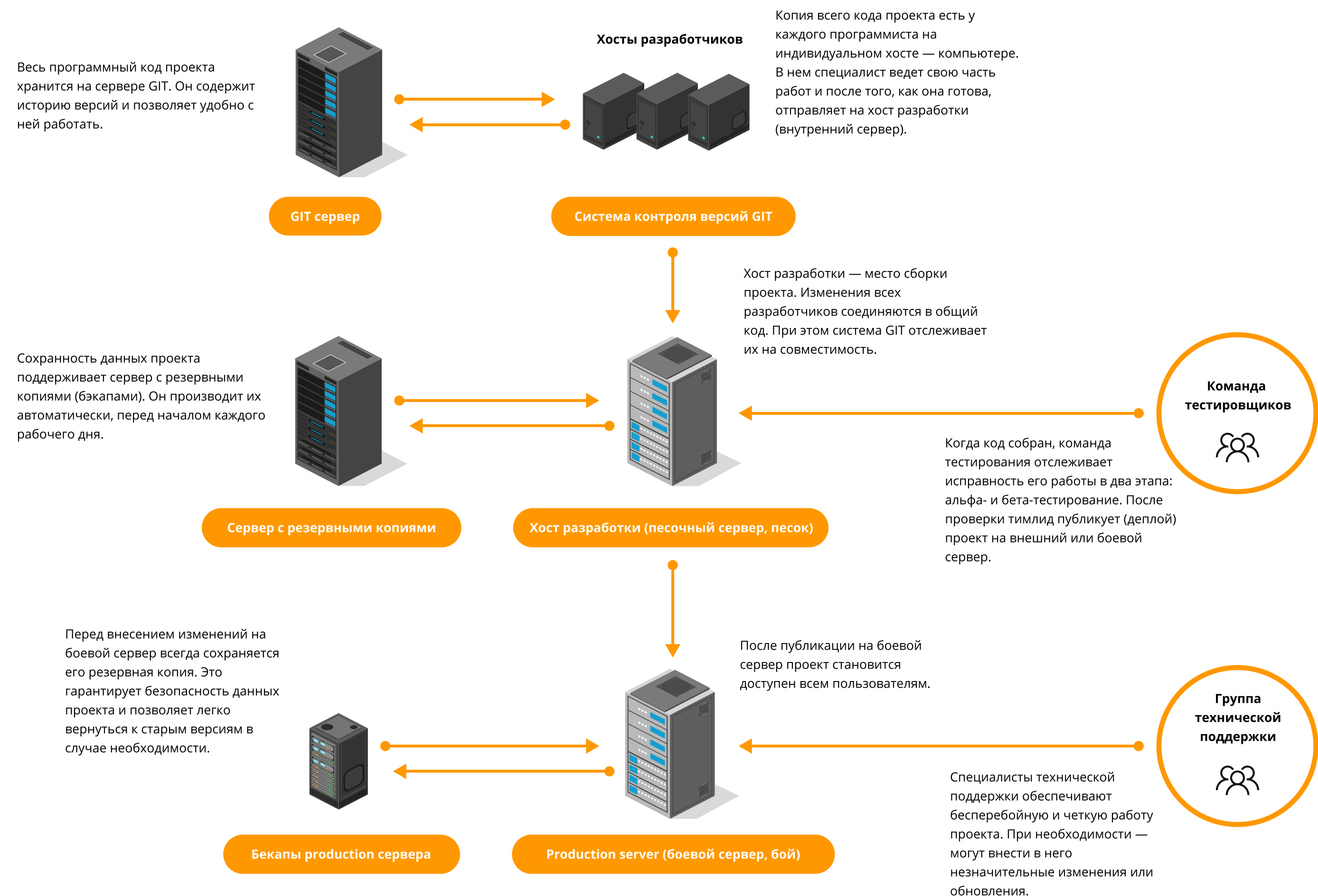
# СОВМЕСТИМАЯ КОМАНДА ПРОЕКТА



# 1. ОРГАНИЗАЦИЯ РАБОЧЕГО ПРОСТРАНСТВА

Изначально выстраиваем корректную среду разработки для возможности подключения распределенных команд:

- Используем системы контроля версий (GIT)
- Выделенный сервер для того, чтобы следить за работой онлайн
- Обеспечиваем безопасность релизов
- Автоматическое создание резервных копий, возможность откатить любое изменение в течение четырёх минут

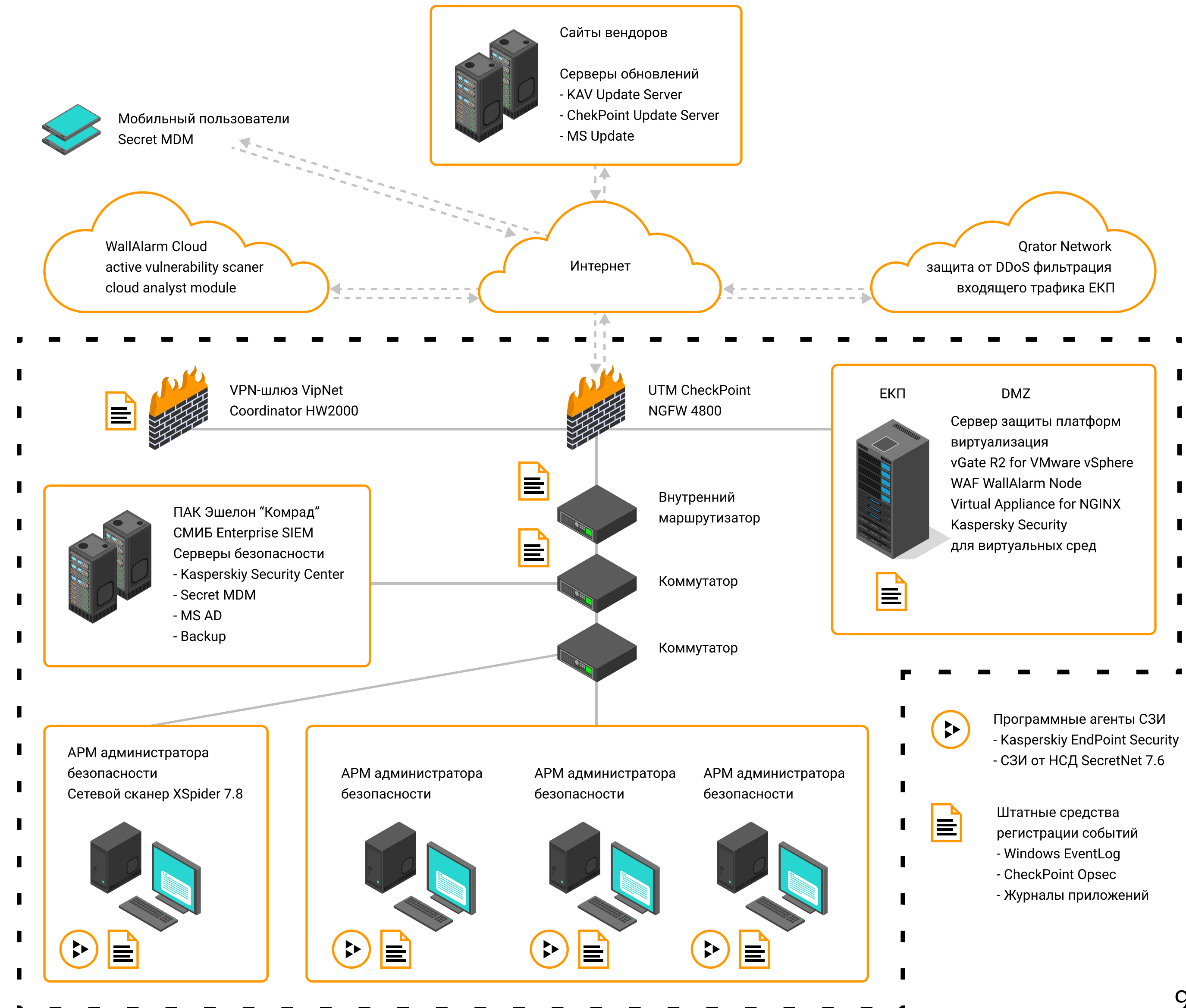




# 2. БЕЗОПАСНОСТЬ И ЗАЩИТНЫЕ КОНТУРЫ

Соблюдаем безопасность работы с данными пользователей:

- Лицензирование ФСТЭК и ФСБ России
- Защита персональных данных по 152-ФЗ
- Защита персональных данных нерезидентов РФ в соответствии с GDPR
- Работа с cookie-данными пользователей



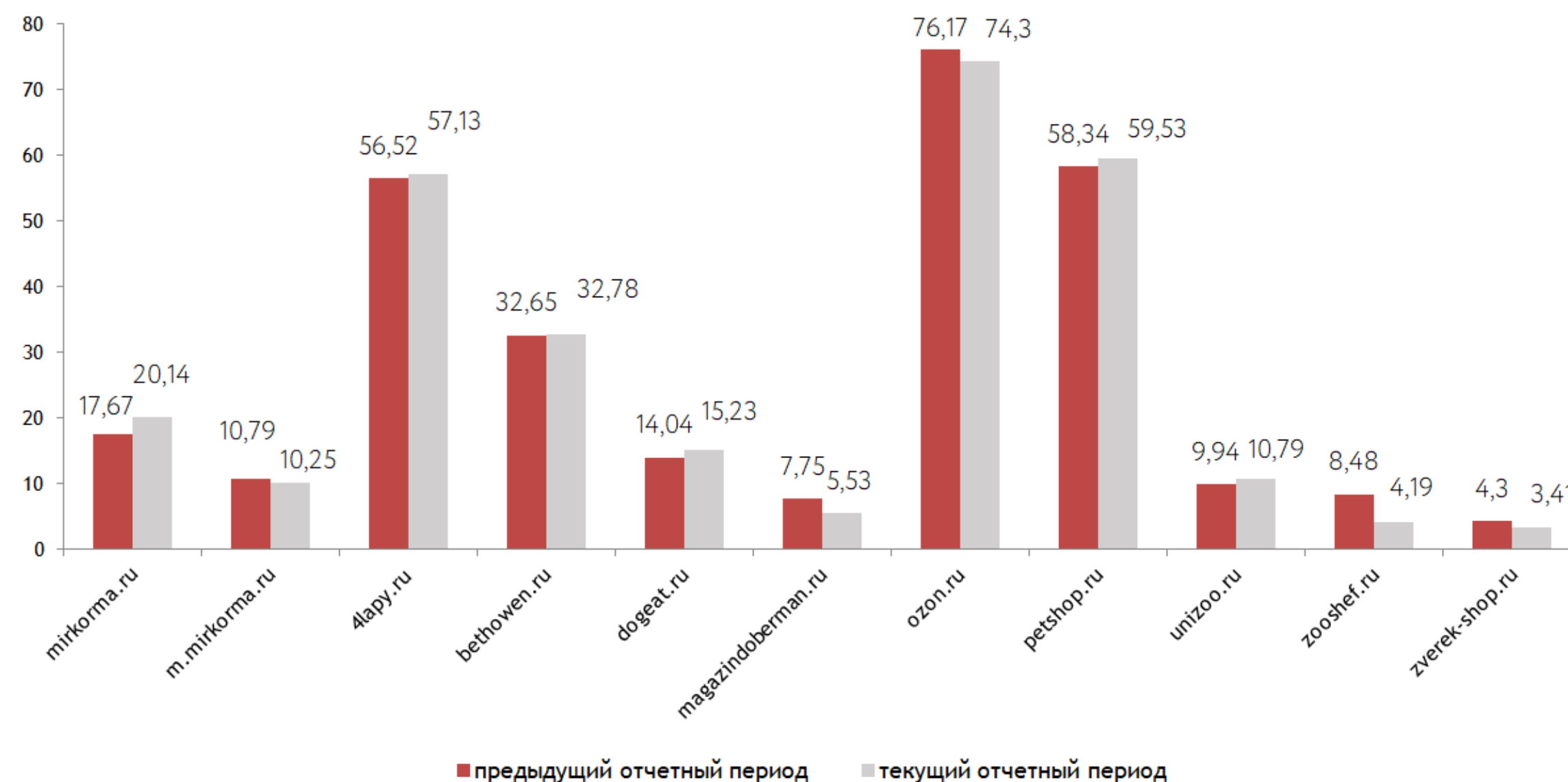
# 3. SEO-АНАЛИТИКА

## Анализируем органический спрос и оцениваем возможности привлечения целевых посетителей из поисковых систем:

- Определяем целевой список ключевых слов и поисковых запросов
- Анализируем спрос по утверждённому семантическому ядру, а также по изменению популярности запросов с учётом сезонности
- Анализируем тематическую нишу вашего сайта и структуру поисковой выдачи
- Анализируем видимость сайтов конкурентов
- Определяем трафиковый потенциал проекта в тематической нише

| Запрос                               | Частота |
|--------------------------------------|---------|
| корм для собак                       | 2366    |
| роял канин                           | 2025    |
| royal canin                          | 1519    |
| роял канин для кошек                 | 1025    |
| роял канин для собак                 | 598     |
| товары для животных                  | 410     |
| купить корм для собак                | 234     |
| товары для животных интернет магазин | 232     |
| hills корм для кошек                 | 228     |
| orijen корм для кошек                | 217     |
| интернет магазин зоотоваров          | 208     |
| farmina корм для кошек               | 197     |
| корм хиллс                           | 187     |
| корм роял канин                      | 178     |

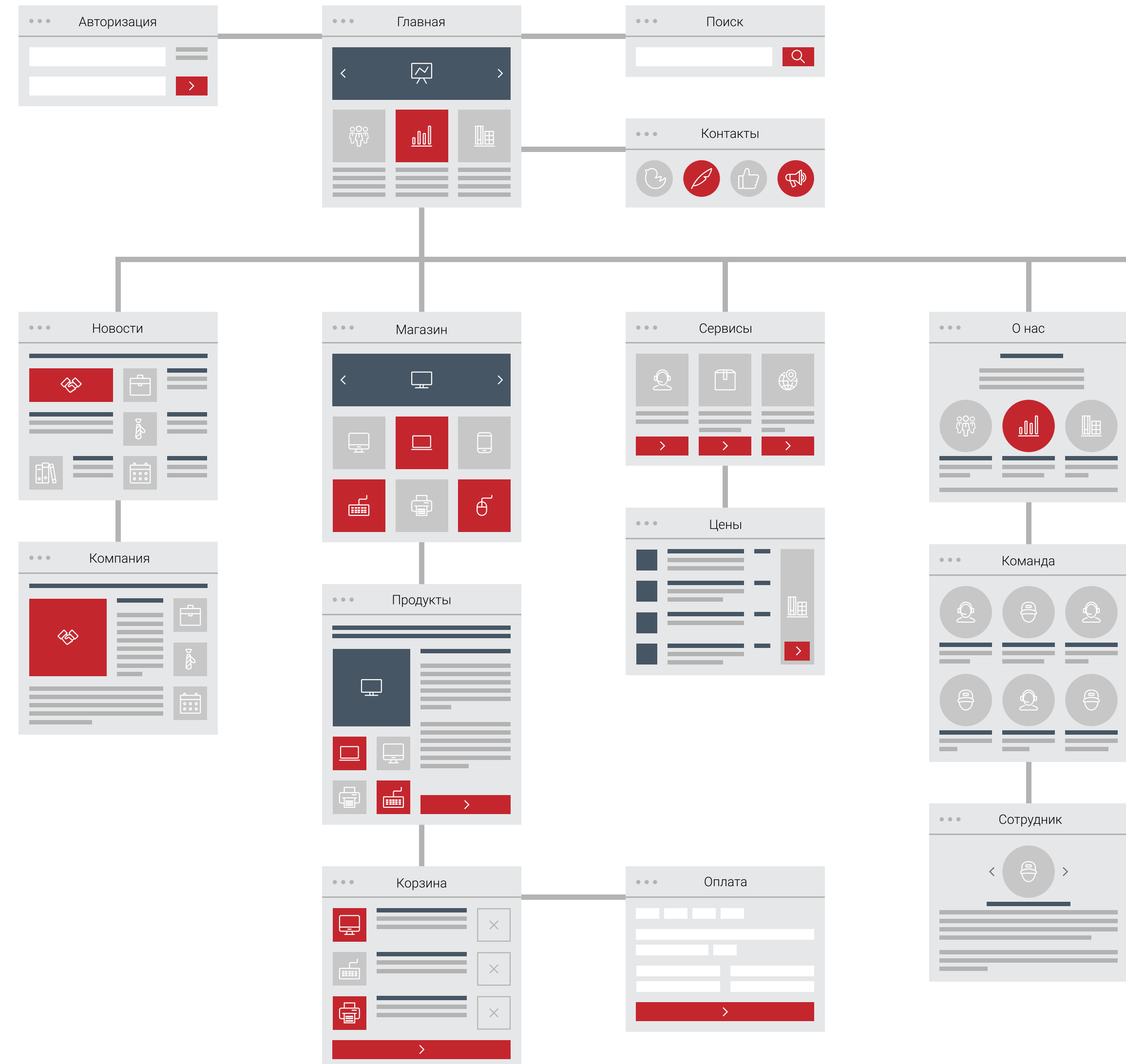
| Запрос               | Частота |
|----------------------|---------|
| корм для кошек       | 2596    |
| роял канин           | 2025    |
| royal canin          | 1519    |
| когтеточка для кошек | 1490    |
| роял канин для кошек | 1025    |
| игрушки для кошек    | 646     |
| роял канин для собак | 598     |
| переноска для собак  | 474     |
| проплан для кошек    | 441     |
| роял канин для котят | 421     |
| ошейник для кошек    | 388     |
| сухой корм для кошек | 388     |
| акана корм для собак | 375     |
| игрушки для собак    | 371     |



# 4. SEO-ПРОЕКТИРОВАНИЕ

**Формируем такую структуру страниц сайта, которая позволит полностью охватить весь поисковый спрос в тематике и будет удобной для индексации поисковыми системами:**

- Определяем список продвигаемых страниц сайта
- Задаем типы страниц в рамках структуры сайта
- Формируем корректные шаблоны тегов "title" и "description" для основных типов страниц
- Разрабатываем структуру сайта с учетом распределения списка продвигаемых запросов
- Готовим рекомендации по структуре страниц сайта



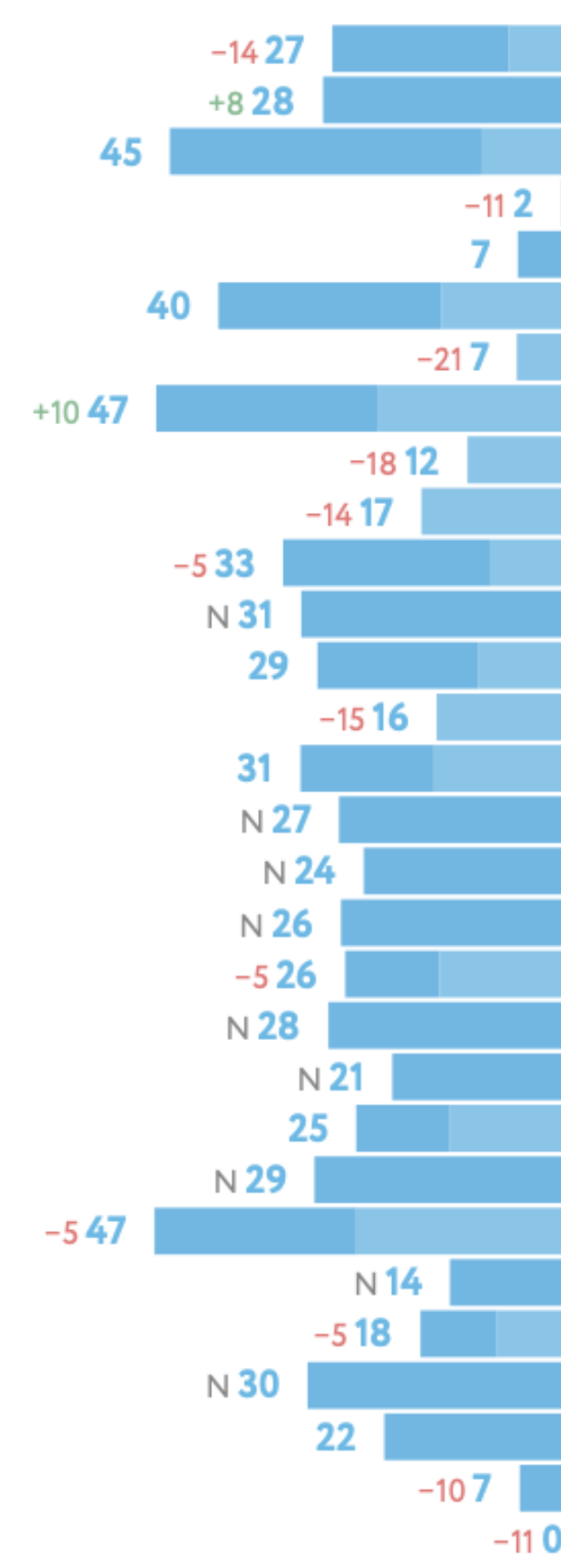
# 5. ФАКТОРЫ РАНЖИРОВАНИЯ

С помощью данных “Лаборатории поисковой аналитики” анализируем более 650 факторов, которые поисковые системы учитывают при ранжировании сайтов в конкретной тематике.

Это позволяет сделать сайт максимально привлекательным для поисковых систем.

Для каждого проекта исследуем его тематику:

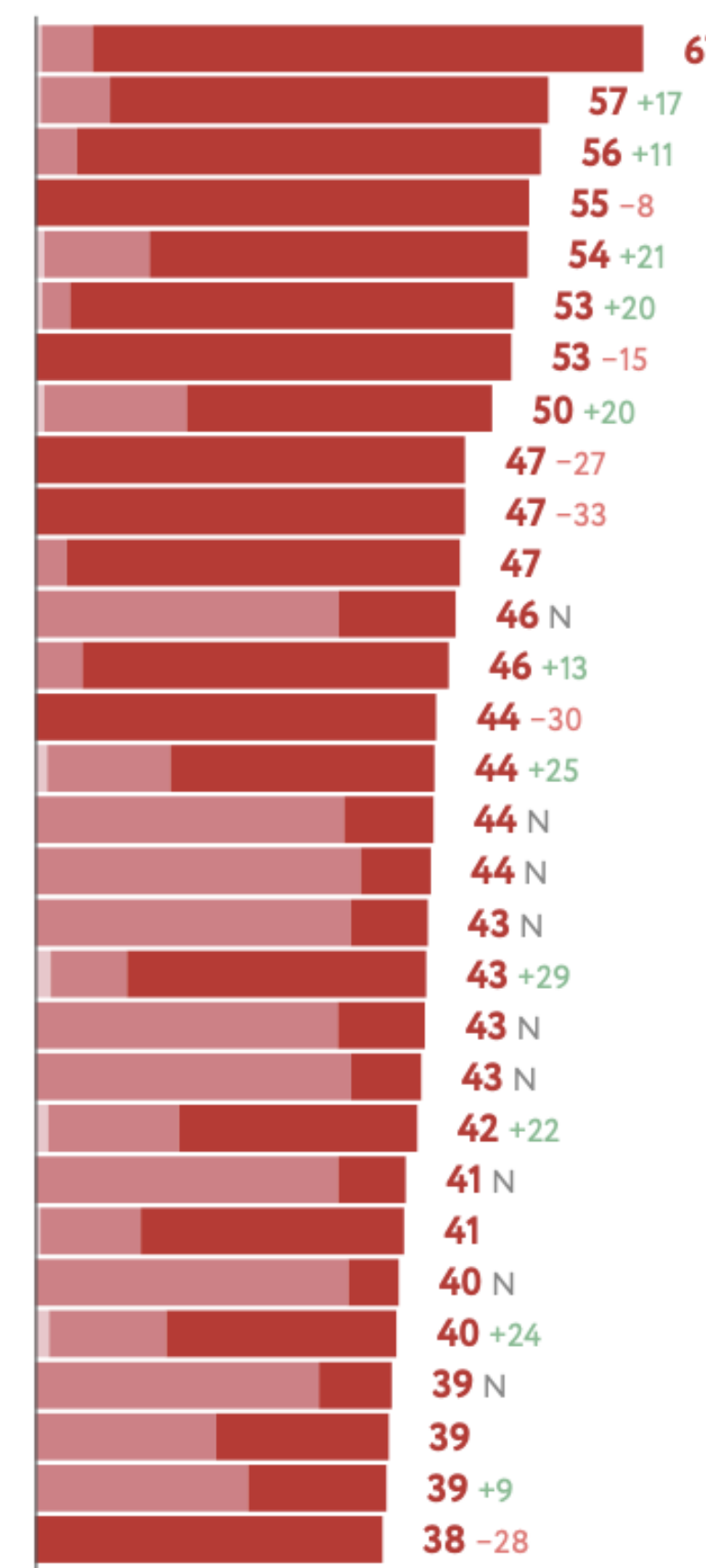
- Анализируем технические факторы
- Анализируем ссылочные и трафиковые факторы
- Анализируем текстовые факторы
- Анализируем коммерческие факторы
- Готовим индивидуальные рекомендации по внедрению важных для ранжирования функциональных элементов на страницы сайта



Google  
корреляция с позицией  
связь с попаданием в топ-30  
рост за год



О рейтинге 21  
18, 21 — ссылки на страницы отчета.



Яндекс  
корреляция с позицией  
связь с попаданием в топ-30  
рост за год

▲ — инвертированный параметр (чем меньше, тем лучше). +8, -28 — изменение за год. N — новый параметр.

# 6. КОНЦЕПЦИЯ

На основе собранной на предыдущих этапах аналитики создаются:

1

**Интерактивный прототип** с возможностью проведения A/B и MVT-тестирования

2

**Дизайн-концепции**, предоставляемые на выбор, разрабатываются последовательно или параллельно

3

**Дизайн** разработанный под все современные виды устройств с учетом различных точек излома



# 7. FRONTEND-РАЗРАБОТКА ПРОЕКТА

## UX-проработка

По-настоящему удобный интерфейс. Верстка всех состояний элементов интерфейса. Нативные анимации. Валидация форм

## Zero-load™

Разработанная нами технология мгновенной загрузки страниц сайта с минимизацией запросов к серверу

## Мобильная версия

Прорабатываем отдельные сценарии использования для мобильной версии, максимально упрощая целевые действия

## Оптимизация скорости

Bundle CSS, JS кода. Сжатие изображений. Правильная загрузка веб-шрифтов. Отложенная загрузка «тяжелых» элементов. AMP и Яндекс Турбо-страницы

## Правильный код

Соблюдение стандартов W3C на валидность HTML и CSS. Пишем скрипты на основе спецификаций ES2020. Нативное комментирование и аккуратный код, который легко поддерживать

FRONTEND

# 8. BASKEND-PAZPABOTKA PPOEKTА

## Скорость

За каждым разработчиком стоит человек с секундомером, который измеряет не только время работы человека, но и время работы его кода. Мы используем технологии SSR — Server-Side Rendering — метод кеширования запросов, а также серверное сжатие

## Надежность

Результат мы проверяем множеством тестов, но главным остается ответственность и имя разработчика данной части кода, написанное в коммите нашего репозитория

## Стандарты качества

Для наших PHP-проектов мы применяем все стандарты написания кода PSR-12. Это позволяет сохранять хорошую поддерживаемость нашего продукта и в будущем быстро его модернизировать

## High-load

Имея многолетний опыт работы с нагруженными системами, мы создаем архитектуру, позволяющую работать под действительно большими нагрузками

BACKEND

# 9. ТЕСТИРОВАНИЕ, ПРОВЕРКА НА ПРОЧНОСТЬ

1

**Нагрузочное** — как поведет себя Ваш проект под нагрузкой

2

**Интеграционное** — при взаимодействии и обмене данными с внутренними и внешними системами

3

**Функциональное** — проверка бизнес-логики работы функционала

4

**Модульное** — проверяем работу каждого модуля системы по отдельности

5

**Регрессионное** — тестирование того, что уже протестировали

6

**Пользовательское** — получается ли посетителям достигнуть своих целей



# 10. ГАРАНТИЙНАЯ И ТЕХНИЧЕСКАЯ ПОДДЕРЖКА



На каждый проект мы предоставляем 3 - 12 месяцев гарантийной поддержки



SLA — техническая поддержка с режимом работы 24/7



Скорость реакции на обращения — от 15 минут, 4 типа классификации обращений



Удобная тикет-система для автоматизации постановки задач и получения онлайн-статуса



Ашманов  
и партнеры

SEO//DEV

INPRO  
business digital agency

# ДАВАЙТЕ ПОЗНАКОМИМСЯ



**Виталий Гвоздев**

Директор по продажам

[info@ashmanov.com](mailto:info@ashmanov.com)

<https://www.facebook.com/gvozdev.vitaly>



**Алексей Браун**

Директор по развитию

[n.braun@inpro.digital](mailto:n.braun@inpro.digital)